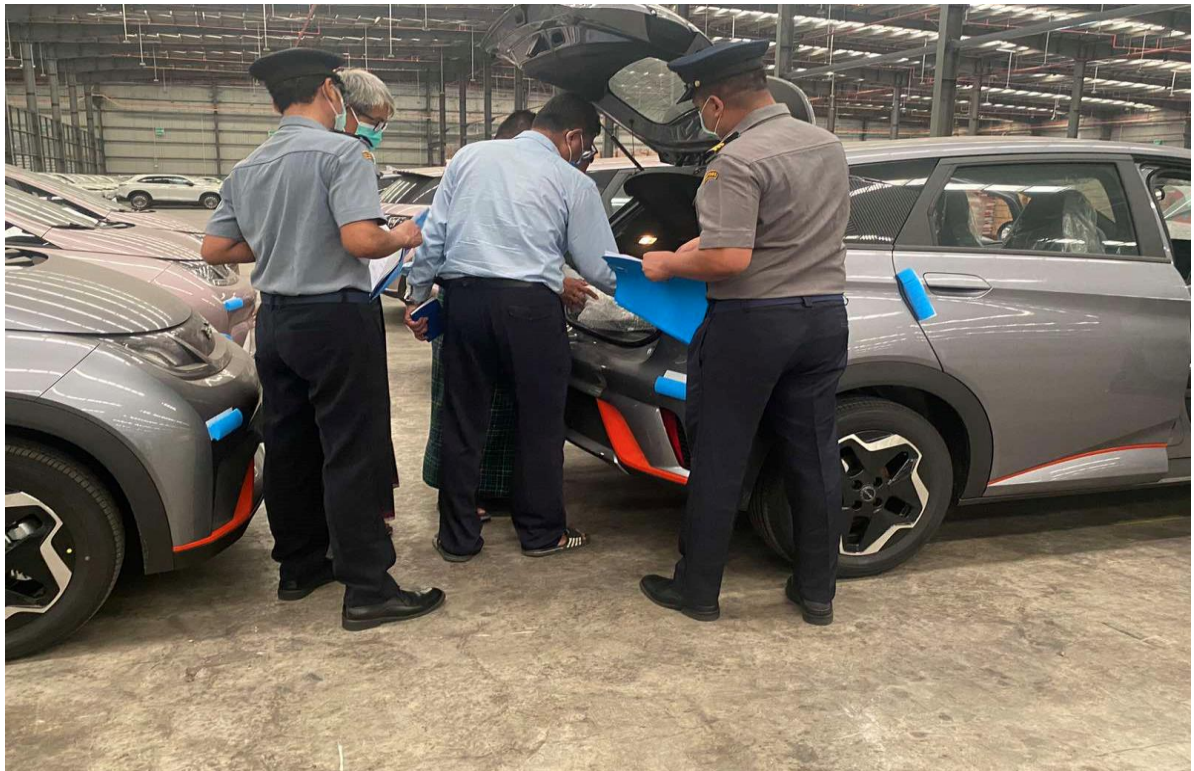


လျှပ်စစ်သုံးမော်တော်ယာဉ်များ DRY PORT (KM) သို့ ရောက်ရှိ

အမျိုးသားအဆင့်လျှပ်စစ်သုံးယာဉ်နှင့် ဆက်စပ်လုပ်ငန်းများ ဖွံ့ဖြိုးတိုးတက်ရေး ဦးဆောင်ကော်မတီ၏ ခွင့်ပြုချက်ဖြင့် Earth Renewable Energy Co., Ltd. မှ တင်သွင်းလာသည့် တရုတ်နိုင်ငံထုတ် Brand New (Hatchback) BYD DOLPHIN EV အမျိုးအစား၊ လျှပ်စစ်သုံးမော်တော်ယာဉ် (၁၀) စီးသည် DRY PORT (KM) သို့ ၂၇-၄-၂၀၂၃ ရက်နေ့တွင် ရောက်ရှိလာပြီး အဆိုပါလျှပ်စစ်သုံးယာဉ်များအား DRY PORT (KM) ၌ ၄-၈-၂၀၂၃ ရက်နေ့တွင် အဖွဲ့စုံဖြင့် စစ်ဆေးခဲ့ရာ ကိုက်ညီမှန်ကန်မှုရှိသဖြင့် လုပ်ထုံးလုပ်နည်းနှင့်အညီ စိစစ်ထုတ်ယူခွင့်ပြုခဲ့ပါကြောင်းနှင့် ၎င်းလျှပ်စစ်သုံးမော်တော်ယာဉ်များ တင်သွင်းမှုအတွက် အခွန်ကင်းလွတ်ခွင့်ပြုထားကြောင်း သတင်းရရှိပါသည်။

DRY PORT (KM) သို့ တင်သွင်းလာသော လျှပ်စစ်သုံးမော်တော်ယာဉ်များ စစ်ဆေးမှု
မှတ်တမ်းဓာတ်ပုံ



DRY PORT (KM) သို့ တင်သွင်းလာသော လျှပ်စစ်သုံးမော်တော်ယာဉ်များ
မှတ်တမ်းဓာတ်ပုံ

